

Nawiązania do podstawy programowej na wystawie stałej w muzeum Fabryka Czekolady E.Wedel

SPIS TREŚCI

1. Wychowanie przedszkolne – elementy podstawy programowej	2
2. Szkoła podstawowa – elementy podstawy programowej dla klas 1-3	3
3. Szkoła podstawowa – elementy podstawy programowej dla klas 4-8	5
4. Liceum ogólnokształcące – elementy podstawy programowej (historia, WOS, język polski)	8
5. Liceum ogólnokształcące – elementy podstawy programowej (biologia – ekologia)	10
6. Liceum ogólnokształcące – elementy podstawy programowej (historia sztuki)	13



Wychowanie przedszkolne – elementy podstawy programowej

Element scenariusza	Treści podstawy programowej	Powiązanie z wystawą muzeum Fabryka Czekolady E.Wedel
Poznanie kakaowca (wygląd, występowanie, środowisko, ziarna, miąższ...)	Środowisko przyrodnicze, zależności przyczynowo-skutkowe	Dzieci poznają roślinę, jej owoce, ziarna i pochodzenie kakao.
Spotkanie z wirtualną przewodniczką – Naną z Ghany	Poznanie innych kultur	Dzieci widzą realia życia w innym kraju; dostrzegają podobieństwa i różnice kulturowe.
Zmysłowe poznawanie czekolady	Rozwój sensoryczny	Wąchanie, dotykanie, obserwacja ziaren.
Maszyny w fabryce	Poznanie działania urządzeń i pracy ludzkiej	Uprozczone omówienie prażenia, mielenia, konszowania, linii produkcyjnych.
Historia Wedlów, praca w fabryce, praca na farmie	Wartości społeczne: praca, współpraca	Prosta opowieść o rodzinie Wedlów, o dzisiejszych pracownikach, o drodze jaką ziarna kakaowca przemierzają, żeby stać się czekoladą.
Degustacja	Kultura jedzenia	Ćwiczenie uważnego smakowania, koło sensoryczne, zawód technologa/technolożki sensoryki.

Element scenariusza	Treści podstawy programowej	Powiązanie z wystawą muzeum Fabryka Czekolady E.Wedel
Zabawy ruchowe	Motoryka duża i mała	Elementy ruchowe i zadania manualne: puzzle, maszyny, muzyczna tabliczka

Szkola podstawowa – elementy podstawy programowej dla klas 1-3

Obszar edukacji	Treści podstawy programowej (klasy 1–3)	Powiązania z wystawą muzeum fabryka Czekolady E.Wedel
Edukacja wczesnoszkolna – historia i społeczność	<ul style="list-style-type: none"> • Rozpoznawanie miejsc ważnych dla lokalnej społeczności. • Poznawanie dawnych i współczesnych zawodów. <ul style="list-style-type: none"> • Wprowadzenie do pojęcia historii poprzez opowieści o ludziach i miejscach. • Rozumienie, że miasto zmienia się w czasie. 	<ul style="list-style-type: none"> • Prosta opowieść o rodzinie Wedłów (pochodzenie, zmiany historyczne i technologiczne od 1851 do 1945) • Oglądanie i dyskusja na temat dawnych reklam i opakowań jako pamiątek przeszłości - czego uczą nas archiwalia? • Rozmowa o zawodach w fabryce dawniej i dziś <ul style="list-style-type: none"> • Rozmowa na temat tradycji

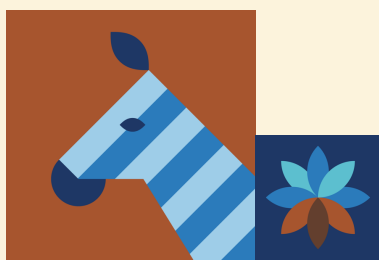


Obszar edukacji	Treści podstawy programowej (klasy 1–3)	Powiązania z wystawą muzeum fabryka Czekolady E.Wedel
Edukacja polonistyczna	<ul style="list-style-type: none"> • Opisywanie miejsc, ludzi i wrażeń. • Rozwijanie słownictwa związanego z miastem, pracą, produkcją. • Rozumienie prostych tekstów kultury (etykiety, plakaty, ilustracje). • Nawiązania do lektur rozwijających wyobraźnię i ciekawość świata. 	<ul style="list-style-type: none"> • Makieta Kamionka
Edukacja przyrodnicza	<ul style="list-style-type: none"> • Skąd się biorą produkty codziennego użytku. • Poznawanie podstawowych procesów przyrodniczych – pochodzenie kakao. • Zależność człowieka od środowiska. • Wprowadzenie do dbania o przyrodę. 	<ul style="list-style-type: none"> • Oglądanie ziaren kakao, modelu drzewa, historia kakao • Proste informacje o drzewie kakaowca. • Łatwa ścieżka „od ziarna do tabliczki”.
Edukacja społeczna / wychowawcza	<ul style="list-style-type: none"> • Zasady współpracy. • Bezpieczne zachowanie w nowych miejscach. • Kształtowanie ciekawości świata. 	<ul style="list-style-type: none"> • Linie produkcyjne



Szkoła podstawowa – elementy podstawy programowej

Przedmiot	Etap (klasy)	Treści podstawy programowej	Powiązania z wystawą muzeum Fabryka Czekolady E.Wedel
Historia	Klasy 4–6	<ul style="list-style-type: none"> • Życie codzienne dawniej i dziś – jak wyglądała praca w fabryce. • Symbole miasta – marka Wedel jako element historii Warszawy. • Wstęp do przemian cywilizacyjnych – jak powstawały fabryki. 	<ul style="list-style-type: none"> • Przestrzeń Czekoladnika - dawna hala produkcyjna. • Dawne reklamy i opakowania (przestrzeń Projektantki) • Historia rodziny Wedłów a rewolucja przemysłowa
Historia	Klasy 7–8	<ul style="list-style-type: none"> • Rewolucja przemysłowa XIX–XX w. – rozwój przemysłu spożywczego. • II RP – życie codzienne, rozwój gospodarki, odbudowa kraju po zaborach • Okupacja i okres powojenny – nacjonalizacja, odbudowa zakładów. • Źródła historyczne – analiza reklam, dokumentów, etykiet. 	<ul style="list-style-type: none"> • Zestawienia zmian technologicznych. • Fragmenty dotyczące wojny i nacjonalizacji. • Archiwalia – reklamy, fotografie, dokumenty.



Przedmiot	Etap (klasy)	Treści podstawy programowej	Powiązania z wystawą muzeum Fabryka Czekolady E.Wedel
WOS	Klasy 4–6	<ul style="list-style-type: none"> • Wspólnota lokalna – rola fabryki w mieście. • Zawody i miejsca pracy – jak wygląda praca w fabryce. • Odpowiedzialność i współpraca. 	<ul style="list-style-type: none"> • Opowieści o pracownikach. • Ścieżka produkcji jako przykład zespołowej pracy.
WOS	Klasy 7–8	<ul style="list-style-type: none"> • Państwo i gospodarka – nacjonalizacja jako przykład działania państwa; przemiany po 1989; • Odpowiedzialny biznes – etyka, jakość, współpraca. • Globalizacja – droga ziaren kakaowca, współzależności gospodarcze. 	<ul style="list-style-type: none"> • Sekcja o Ghanie i plantatorach. • Wątki dotyczące polityki gospodarczej po 1945 r.
Przyroda / Biologia / Ekologia	Klasy 4–6	<ul style="list-style-type: none"> • Skąd się bierze żywność – wprowadzenie do surowców. • Podstawy ekologii – rośliny tropikalne, kakaowiec. • Dbanie o środowisko – energia, woda, odpady. 	<ul style="list-style-type: none"> • Proste informacje o uprawie kakao. • Ekspozycje o jakości ziaren. • Wątek oszczędzania energii w produkcji.

Przedmiot	Etap (klasy)	Treści podstawy programowej	Powiązania z wystawą muzeum Fabryka Czekolady E.Wedel
Język polski	Klasy 4–6	<ul style="list-style-type: none"> • Opisywanie miejsc, osób i procesów. <ul style="list-style-type: none"> • Teksty kultury – plakaty, etykiety, proste reklamy. • Lektury związane ze światem fantazji i techniki: <ul style="list-style-type: none"> – „Akademia Pana Kleksa” – „Felix, Net i Nika” (fragmenty) – „Charlie i fabryka czekolady” (lektura uzupełniająca) 	<ul style="list-style-type: none"> • Etykiety i ilustracje jako teksty kultury. • Zadania twórcze – narysuj własną etykietę.
Język polski	Klasy 7–8	<ul style="list-style-type: none"> • Analiza reklamy jako tekstu perswazyjnego. <ul style="list-style-type: none"> • Opowiadanie o procesach technologicznych. • Lektury poruszające temat pracy, miasta i rozwoju: <ul style="list-style-type: none"> – „Kamienie na szaniec” – „Syzyfowe prace” – „Felix, Net i Nika” (pełna analiza wybranych fragmentów) 	<ul style="list-style-type: none"> • Porównanie realnej fabryki z literackimi opisami. <ul style="list-style-type: none"> • Analiza międzywojennych reklam Wedla.



Liceum ogólnokształcące – elementy podstawy programowej (historia, WOS, język polski)

Przedmiot	Podstawa programowa (wybrane treści)	Powiązania z wystawą muzeum Fabryka Czekolady E.Wedel	Lektury obowiązkowe (język polski)
Historia	Uczeń charakteryzuje przemiany gospodarcze i społeczne ziem polskich w XIX i XX wieku	Wystawa ukazuje rozwój przedsiębiorstwa od XIX w., przez okres międzywojenny, okupację niemiecką i nacjonalizację po II wojnie światowej. Pokazuje, jak funkcjonowało duże polskie przedsiębiorstwo w różnych systemach polityczno-gospodarczych.	—
Historia	Uczeń wyjaśnia skutki II wojny światowej i przemian po 1945 roku	Wystawa zawiera informacje o odmowie podpisania volkslisty przez Jana Wedla, przejęciu fabryki przez okupanta, wsparciu Armii Krajowej, udziale Eleonory i Zofii w ruchu oporu, a po wojnie – o nacjonalizacji i utracie marki.	—
Historia	Uczeń omawia wpływ rewolucji przemysłowej na życie społeczne i gospodarcze	Ekspozycja prezentuje procesy technologiczne związane z produkcją czekolady – od ręcznego formowania do w pełni zmechanizowanej linii produkcyjnej. Pokazuje też zmiany w skali produkcji i organizacji pracy.	„Ziemia obiecana” – przemysłowa Łódź, konflikty społeczne, nowoczesność

Przedmiot	Podstawa programowa (wybrane treści)	Powiązania z wystawą muzeum Fabryka Czekolady E.Wedel	Lektury obowiązkowe (język polski)
WOS	Uczeń rozumie podstawowe mechanizmy gospodarki i rolę państwa w systemie gospodarczym	Historia Wedla to przykład działania prywatnej firmy w różnych ustrojach: kapitalizmie, gospodarce wojennej i systemie centralnie planowanym. Wystawa ilustruje również konsekwencje nacjonalizacji i trudności eksportowe po zmianie nazwy zakładu.	—
WOS	Uczeń analizuje strukturę społeczną i funkcjonowanie grup zawodowych	Ekspozycja pokazuje pracę konkretnych grup – technologów, sensoryków, cukierników, dekoratorów (tzw. pań torcikowych). Przedstawia też działania społeczne właścicieli firmy – opiekę nad pracownikami, klub sportowy, teatr, żłobek (ustawa z 1924).	„Lalka” – struktura społeczeństwa Warszawy, stosunki pracy, społeczna mobilność
Język polski	Uczeń rozumie kontekst historyczny, społeczny i kulturowy utworów literackich	Wystawa stanowi tło kulturowe dla lektur: pokazuje Warszawę jako ośrodek nowoczesności, ukazuje relacje społeczne, postęp techniczny i przemiany obyczajowe	„Lalka” – nowoczesność, przedsiębiorczość, reklama, rozwój miasta



Przedmiot	Podstawa programowa (wybrane treści)	Powiązania z wystawą muzeum Fabryka Czekolady E.Wedel	Lektury obowiązkowe (język polski)
Język polski	Uczeń analizuje przemiany społeczne i gospodarcze w literaturze	Wystawa przedstawia modernizację produkcji, rozwój marki, a także relacje właściciel–pracownicy, co koresponduje z obrazami przemian w literaturze	„Ziemia obiecana”, „Przedwiośnie” – konfrontacja idei i realiów, nowoczesność i nierówności
Język polski	Uczeń rozpoznaje rolę sztuki użytkowej i języka reklamy w kulturze	Część wystawy poświęcona jest opakowaniom, estetyce, współpracy z artystami (Stryjeńska, Capiello), rozwojowi wizerunku firmy i reklamie	—

Liceum ogólnokształcące – elementy podstawy programowej (biologia – ekologia)

Treści podstawy programowej – Ekologia (Biologia, zakres rozszerzony)	Powiązania z wystawą muzeum Fabryka Czekolady E.Wedel
1. Zależności w ekosystemach – wpływ człowieka na biocenozy, zaburzenia równowagi, bioróżnorodność	<ul style="list-style-type: none"> • Omówienie wpływu masowej uprawy kakao na ekosystemy lasów deszczowych: wylesianie, obniżanie bioróżnorodności, • środki zaradcze (np. zabezpieczanie starych drzew kakaowców). • Informacje o chorobach kakaowców (np. CSSV), które są przykładem zaburzeń ekologicznych.

Treści podstawy programowej – Ekologia (Biologia, zakres rozszerzony)	Powiązania z wystawą muzeum Fabryka Czekolady E.Wedel
2. Zasoby naturalne i ich zrównoważone wykorzystanie	<ul style="list-style-type: none"> • Fragmenty wystawy o dostawach kakao z Ghany i kontroli jakości ziaren. • Przykłady zrównoważonych praktyk uprawy i współpracy z plantatorami opisane w części „Nana – farmerka z Ghany” i rozwinięte przez osobę przewodniczką. <ul style="list-style-type: none"> • Wątek energii i wody w fabryce Wedla: od modernizacji z 1927 r. po współczesne rozwiązania efektywnościowe (na podstawie raportu z 2024 r.)
3. Produkcja żywności a środowisko – ślad węglowy, zużycie energii, wody, transport surowców	<ul style="list-style-type: none"> • Cały moduł o procesach produkcji: fermentacja, prażenie, konszowanie etc. – możliwość omówienia ich energochłonności. • Transport ziaren z Afryki – przykład globalnego łańcucha dostaw i jego kosztów środowiskowych.
4. Degradacja środowiska i jej skutki	<ul style="list-style-type: none"> • Omówienie kryzysu kakao (2023–2024): zniszczenia plonów przez choroby, skutki zmian klimatu (wysokie temperatury, susze, ulewne deszcze). • Wystawa może pokazać, jak klimat wpływa na dostępność surowców oraz ceny.
5. Ochrona środowiska – formy i działania	<ul style="list-style-type: none"> • Wątek odpowiedzialnej produkcji współczesnego Wedla (np. projekty proekologiczne firmy). <ul style="list-style-type: none"> • Etyczne pozyskiwanie kakao (działalność organizacji COCOBOD, szkolenie farmerów, zakaz pracy dzieci).

Treści podstawy programowej – Ekologia (Biologia, zakres rozszerzony)	Powiązania z wystawą muzeum Fabryka Czekolady E.Wedel
6. Gospodarka odpadami i recykling	<ul style="list-style-type: none"> • Historia opakowań Wedla (papier, metal, laminaty) – możliwość omówienia, jak zmieniały się pod kątem ekologii. • Współczesne praktyki ograniczania odpadów i odzysku materiałów w fabrykach spożywczych.
7. Energia w procesach przemysłowych	<ul style="list-style-type: none"> • Galeria Czekoladnika: pierwsza maszyna parowa w Wedlu, modernizacje w XX wieku, rewolucja przemysłowa • Możliwość zestawienia przemysłu czekoladowego z pojęciami: efektywność energetyczna, wymiana ciepła, systemy parowe.
8. Zmiany klimatu i ich przyczyny	<ul style="list-style-type: none"> • Analiza wpływu klimatu na uprawy: kakao jako gatunek wyjątkowo wrażliwy na zmiany temperatury i wilgotności. • Współczesny kryzys kakao jako modelowy przykład wpływu globalnego ocieplenia na rolnictwo.
9. Etyka ekologiczna i odpowiedzialna konsumpcja	<ul style="list-style-type: none"> • Dyskusja podczas zwiedzania o tym, czym jest „etyczna czekolada”. • Wystawa: realia pracy farmerów, warunki życia w Ghanie, rola organizacji COCOBOD, ograniczenie pracy dzieci – temat odpowiedzialnej konsumpcji i certyfikacji.

Liceum ogólnokształcące – elementy podstawy programowej (historia sztuki)

Element podstawy programowej historii sztuki	Powiązane treści z wystawą muzeum Fabryka Czekolady E.Wedel
Rozpoznawanie zjawisk artystycznych w kontekście historycznym, kulturowym i społecznym	Dwudziestolecie międzywojenne a rozwój przemysłu; kultura konsumpcyjna XX wieku; narodziny nowoczesnej reklamy; PRL – sztuka i wzornictwo w służbie państwowej narracji
Analiza i interpretacja dzieł sztuki użytkowej	Opakowania, bombonierki, pudełka; projektowanie tabliczek; wzornictwo przemysłowe maszyn i linii
Projektowanie graficzne i reklama (grafika użytkowa)	Plakat „Chłopiec na zebrze”; reklamy międzywojenne; zmiany logo; branding
Architektura modernistyczna i przemysłowa	Fabryka Wedla w 1927 r. – funkcjonalizm. modernizm estetyka linii produkcyjnych; szkło i stal, Szpitalna 4, trzy kamienice na Puławskiej, Słoneczna, przebudowa Foksal 13 – modernizm
Związek sztuki z techniką i przemysłem	Wpływ technologii na formę opakowań; standaryzacja produkcji; maszyny
Sztuka i społeczeństwo (rola artysty i mecenatu)	Jan Wedel jako mecenas sztuki; opieka socjalna; znaczenie produktów w kulturze
Estetyka codzienności i kultura materialna	Czekolada jako obiekt kultury; zmiany form; Ptasie Mleczko® – ikonografia



Element podstawy programowej historii sztuki	Powiązane treści z wystawą muzeum Fabryka Czekolady E.Wedel
Analiza formalna dzieła sztuki	Plakaty – kompozycja, kolor; reklamy – typografia; opakowania – estetyka i funkcja (sala Projektantki)
Sztuka XX wieku – modernizm, awangarda, secesja	Reklamy w stylu secesyjnym i modernistycznym; plakaty; modernizm przemysłowy; kamienica przy Szpitalnej 8, Foksal 13 przed przebudową – porównanie z projektami modernistycznymi Józefa Napoleona Czerwińskiego, Juliusza Zórawskiego i Zdzisława Mączyńskiego
Idee de Corbusiera w Warszawie	Dom Wedla przy Puławskiej

